

RECEITAS



Blusa Vermelha

DESCRIÇÃO

Materiais:

03 Novelos de Liza Moda na cor 3559 (Carmim)

Agulha para crochê Círculo nº 3,0 mm

EXECUÇÃO

Precisa de Ajuda?

Tamanho: 40/42

Pontos utilizados:

Correntinha (corr.). Ponto baixíssimo (p. bxmo.): Introduza a ag., laç., puxe o p. e passe diretamente no p. da ag.. Ponto baixo (p. b.): introduza a ag. laç., puxe o p. e com outra laç., rem. todos os p.. Ponto alto (p. a.): laç., introduza a ag., laç., puxe o p. laç., rem., 2 p. e com outra laç., rem. todos os p.. Ponto alto duplo (p. a. duplo): 2 laç., introduza a ag., * laç., puxe o p. laç., rem., 2 p.* (2 v.) e com outra laç., rem. todos os p.. Ponto fantasia: siga o gráfico. Ponto de união: siga o gráfico.

Amostra:

Um quadrado de 10 cm em p. fantasia seguindo o gráfico com ag. nº 3mm = 21 p. x 10 carr..

Frente e costas:

São trabalhadas juntas, trabalhada de cima para baixo. Faça uma corr. de 257 p. mais 3 corr. para virar e trabalhe em p. fantasia seguindo o gráfico, repita de * a * no sentido dos p. (15 v.) mais as bordas. A 9 cm do início do trabalho comece as dim. das laterais, deixe de fazer de cada lado em cada carr.: 17 p. e 4 p. (20 v.). Continue nos 64 p. restantes em p. fantasia seguindo o gráfico por mais 15 cm e rem..

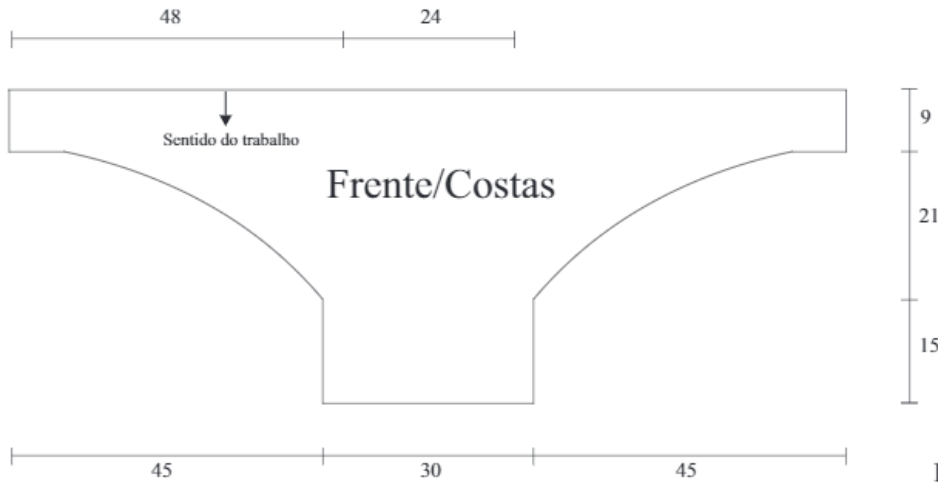
Acabamento:

Costure os lados. Para a união da frente, costas e mangas trabalhe o ponto de união seguindo o gráfico em 48 cm de cada lado, ficam 24 cm centrais para o decote. Faça a toda volta do decote, punhos e parte inferior uma carr. em p. b. e rem..

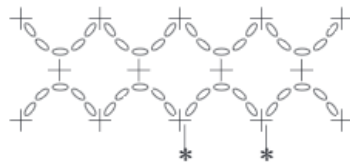
Artesã: Ateliê Círculo (206118)

Precisa de Ajuda?

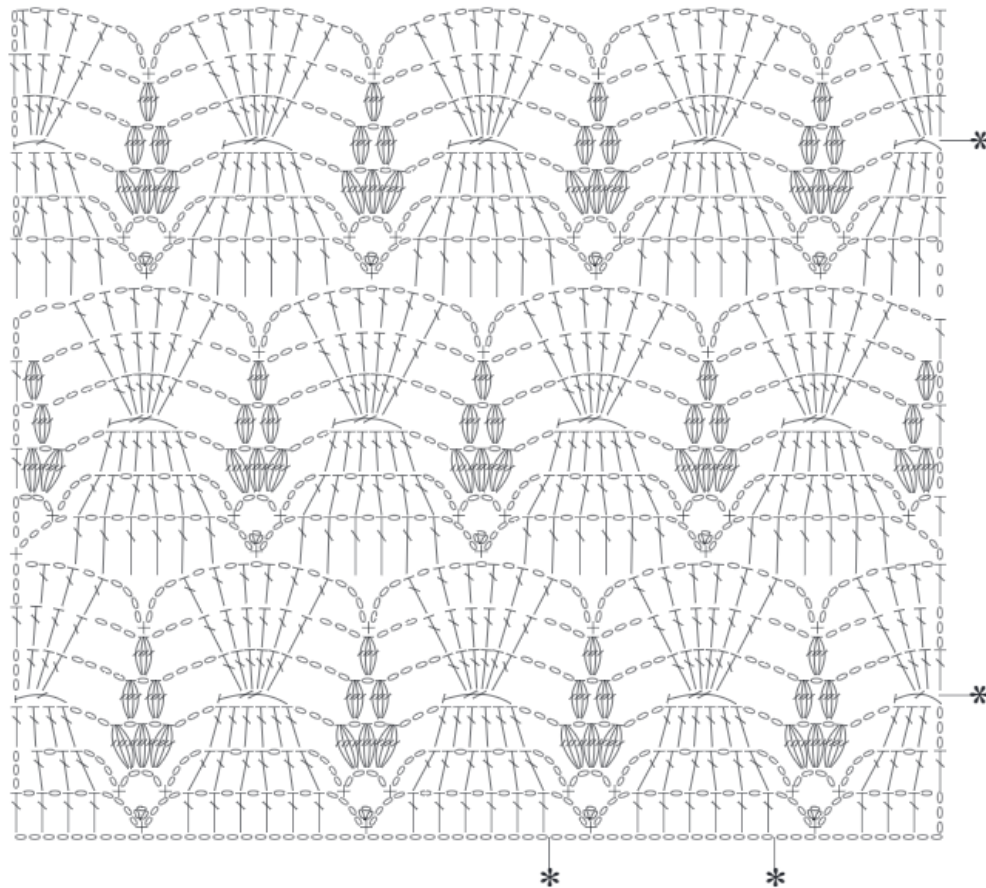
Blusa vermelha Receita 31 - 2020



Ponto de união



Ponto fantasia



Legenda

- = corr.
 - = p. bxmo.
 - + = p. b.
 - ⊥ = p. a.
 - ⊥ = p. a. duplo
 - ⊖ = 4 p. a. fechados juntos
- Repetir de * a *

Precisa de Ajuda?